



**ENKAEOS**  
Elektrik Elektronik A.Ş.

## ELEKTRONİK KONTROL PANOLARI



ÜRÜN KATALOĞU

# ELEKTRONİK PANOLAR

## POMPA KONTROL SİSTEMLERİ



### SİSTEM ÖZELLİKLERİ

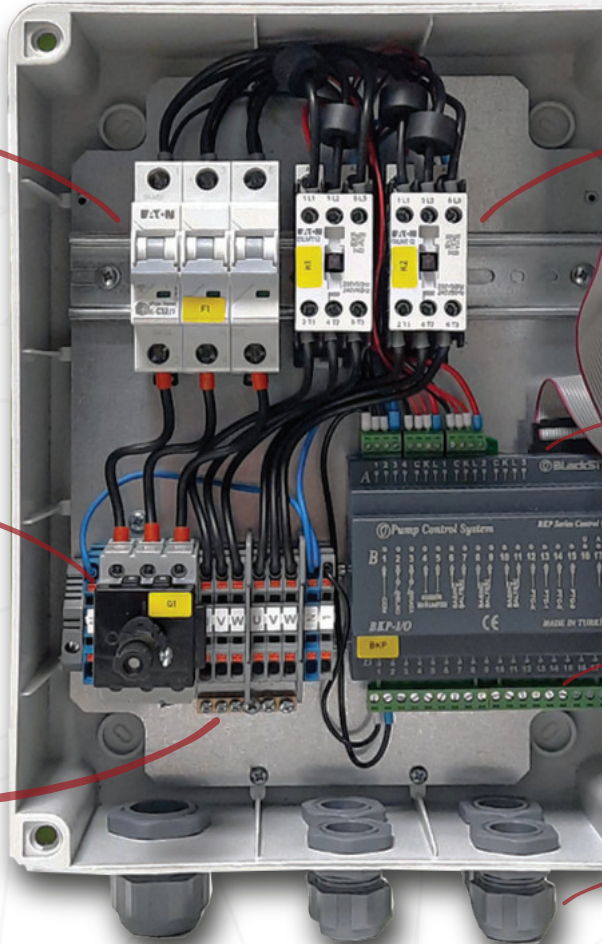
- Otomatik Test özelliği.
- 2x16 karakter mavi ekranlı LCD.
- Tarih ve saat bilgilerini ekranda görebilme.
- Otomatik test selenoid valf çıkışı.
- Basınç transmitterli kullanabilme.
- Atık su panosu olarak kullanabilme.
- Pompa akımlarını ekrandan görebilme.
- Akım hatalarında otomatik resetleme.
- Otomatik ve manuel çalışma seçimi.
- Yetkisiz müdahalelere karşı şifre koruması.
- Hata durumlarını röle kontağı ile bildirme.
- Pompa üst ve alt akım değerlerini set edebilme.
- Gerçek çalışma zamanına bağlı eşyaşlanma.
- Gerilim koruma üst ve alt değerlerini set edebilme.
- 3 Faz gerilim değerlerini ölçme ve ekranda görebilme.
- Manuel çalışmada test butonuna bastıkça çalışma.
- Susuz çalışmaya karşı flatör veya elektrod ile koruma.
- Otomatik reset bekleme süresi ve sayısı ayarlayabilme.
- Pompaların 1 saate devreye girme (şalt) sayısı sınırlayabilme.
- Tanıma modu ile pompa akım değerlerini otomatik hesaplama.
- Basınç transmitterli kullanımda set basınç değeri ayarlanabilme.
- Basınç transmitterli kullanımda basınç degerini ekranda görebilme.
- Pompa hazır devrede ve hata durumlarını ekrandan izleyebilme.
- Arıza kaydı cihaz son oluşan 20 arızayı tarih ve saati ile hafızaya alır.

# KONTROL PANELİ VE İÇ GÖRÜNÜŞÜ



DISPLAY  
EKRAN

GÜÇ ŞALTERİ



SİGORTA

KONTAKTÖRLER

KONTROL  
ÜNİTESİ

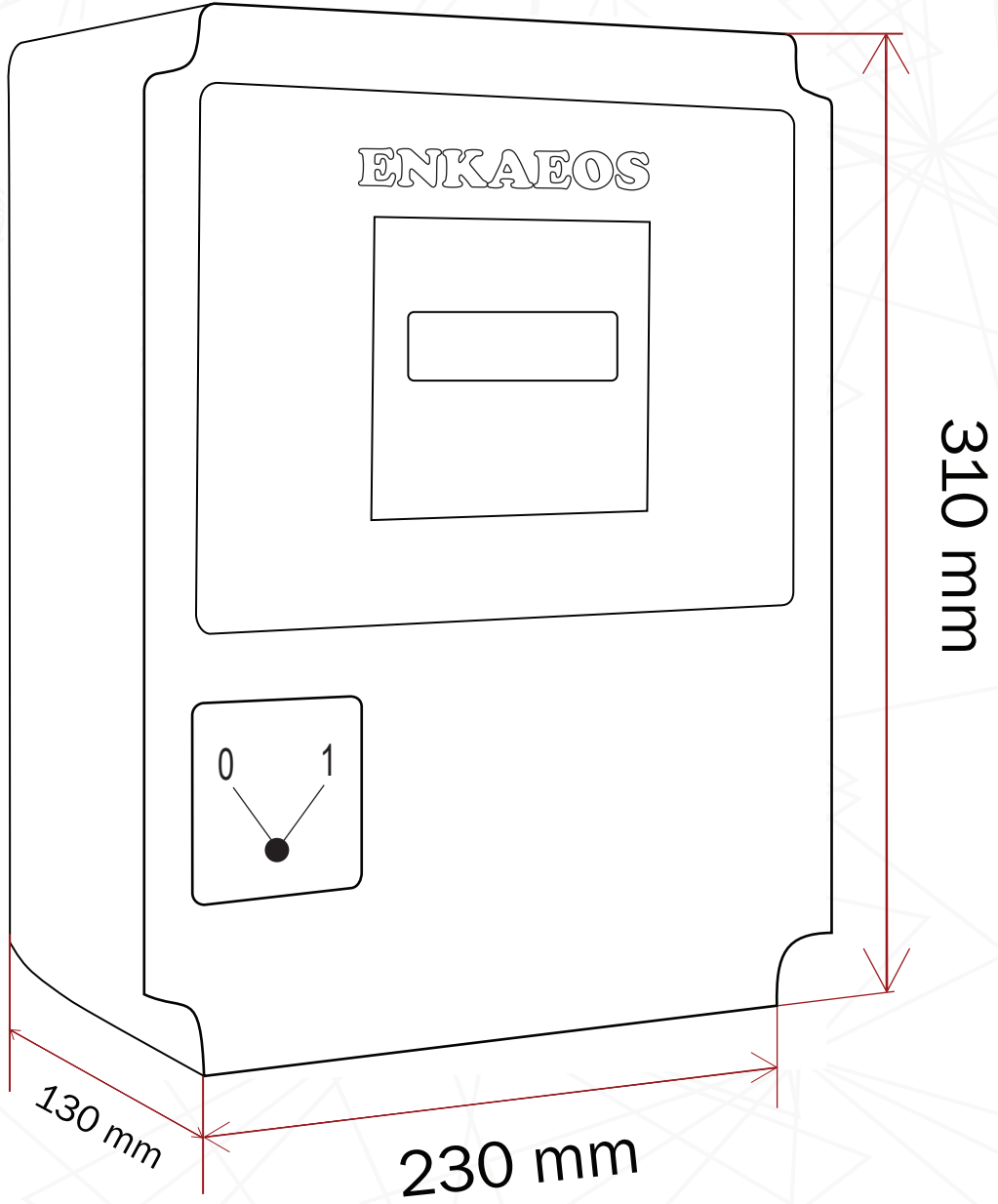
BAĞLANTI  
KLEMENSLERİ

KABLO GİRİŞ  
REKORLARI

GÜÇ ŞALTERİ

GÜÇ KLEMENSLERİ

# PANO ÖLÇÜLERİ





**ENKAEOS**  
Elektrik Elektronik A.Ş.

**Adres:** Dudullu OSB mah, İmes Sanayi Sitesi C-302. Sk No:11,  
34775 Ümraniye/İstanbul

**Tel:** 0216 364 08 88

**Mail:** info@enkaeos.com

[www.enkaeos.com](http://www.enkaeos.com)